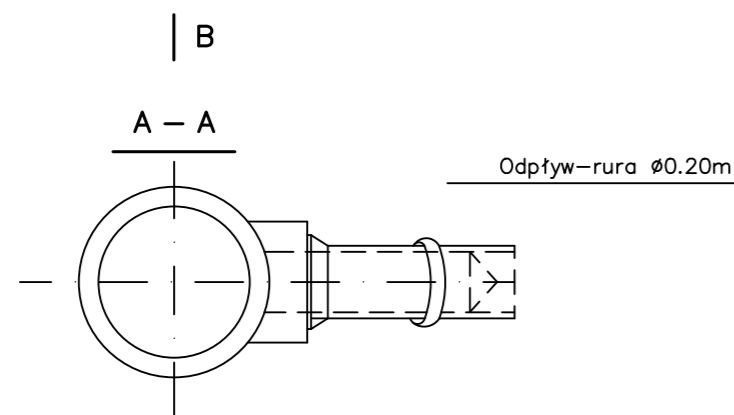
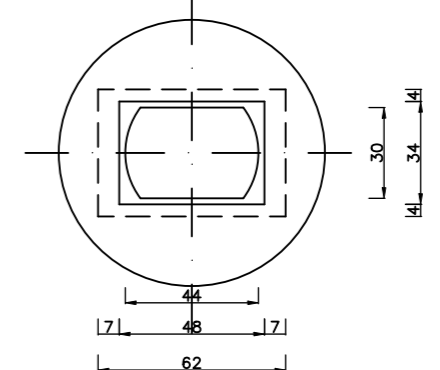
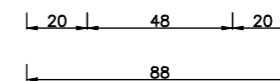
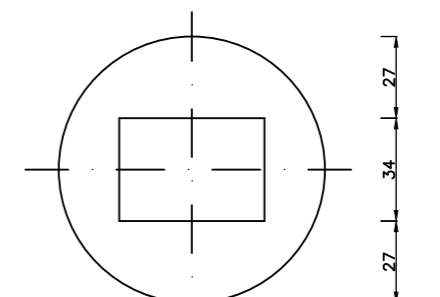
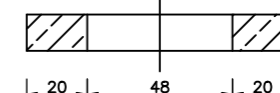


Podstawa betonowa Ø880mm
z otworem 340/480mm
z betonu kl. C20/25



INWESTOR:	 ZARZĄD POWIATU W TOMASZOWIE MAZOWIECKIM ul. Św. Antoniego 41, 97-200 Tomaszów Mazowiecki			
ZLECENIODAWCA:	 ZARZĄD DRÓG POWIATOWYCH W TOMASZOWIE MAZOWIECKIM ul. Św. Antoniego 41, 97-200 Tomaszów Mazowiecki			
PROJEKTANT:	 SOCHOR Sp. z o.o. ul. Maratońska 82, 94-007 Łódź tel. 691-948-659 e-mail: marcin.maj@sochor.pl strona: www.sochor.pl			
NAZWA INWESTYCJI:	„Rozbudowa drogi powiatowej DP4337E ul. Orzeszkowej w Tomaszowie Mazowieckim na odcinku od ul. Zawadzkiej do ul. Legionów wraz z rozbudową skrzyżowania ulic Orzeszkowej, Legionów i Barlickiego” realizowaną w ramach zadania inwestycyjnego pn.: „Rozbudowa drogi powiatowej DP4337E ul. Orzeszkowej w Tomaszowie Mazowieckim” Przebudowa kanalizacji deszczowej wraz z odwodnieniem w ul. Orzeszkowej.			
ADRES INWESTYCJI:	UL. ORZESZKOWEJ na odcinku od ul. Zawadzkiej do ul. Legionów, UL. LEGIONÓW na odcinku od ul. Orzeszkowej do działki nr. 186/2 woj. łódzkie, powiat tomaszowski, gmina Tomaszów Mazowiecki			
TREŚĆ RYSUNKU:	SCHEMAT WPUSTU DESZCZOWEGO			
UMOWA NR:	10/ZDP/2022			FAZA OPRACOWANIA: PTW
DATA OPRACOWANIA:	LIPIEC 2023	SKALA:	SCHEMAT	NR RYSUNKU: 5
IMIĘ I NAZWISKO	BRANŻA	NR UPRAWNIENI		PODPIS
mgr inż. Agnieszka Marchwicka	sanitarna	spec. instalacyjna LOD/0062/POOS/03		
PRAWA AUTORSKIE ZASTRZEŻONE			Dokonywanie zmian, poprawek, skreśleń itp. oraz kopiowanie i rozpowszechnianie bez zgody jednostki autorskiej jest niedozwolone	